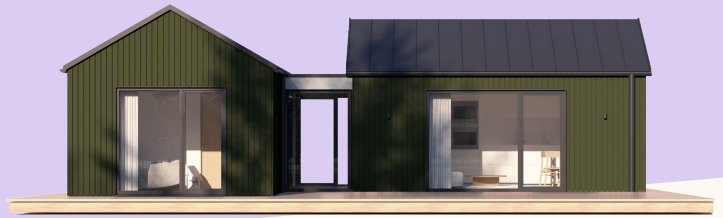


Connect 47

Visa specifikacija



Apie modelį:

Pastato plotas: 59.9 m²

Plotas: 46.8 m²

Kambariai: 3

Namų paketas	Bazinis 107 925 €	Standartinis 112 335 €	Visas 125 795 €
PAMATAI <ul style="list-style-type: none"> Taškiniai pamatai, pastatomi objekte 	●	●	●
IŠORINĖ APDAILA <ul style="list-style-type: none"> Eglė, smulkiai supjaustyta, 21 x 120 mm, AB klasės, 2 kartus gruntuota ir dažyta Sienų izoliacija 200 mm (mineralinė vata) 	●	●	●
VIDINĖ APDAILA <ul style="list-style-type: none"> Gyvenamosios erdvės: Lubos: eglė, obliuota, 15x120 mm, AB klasė, Skaidri balta, vaškuota, sienos: gipso kartono plokštės, baltas tonas Vonios kambarys: Lubos: gipso kartono plokštės, glaistytos ir dažytos, atspalvis baltas, sienos: gipso kartono plokštės, glaistytos ir dažytos, baltas atspalvis, dušo zonos sienos: FIBO sienų plokštės 	●	●	●
GRINDYS <ul style="list-style-type: none"> Laminatas MAMMUT 33 klasės su paklotu, qžuolas, plytelių grindys vonios kambaryje 60x60cm Grindų izoliacija 250 mm (mineralinė vata) 	●	●	●
STOGAS <ul style="list-style-type: none"> Valcprofil Classic C, antracitas; Vandens nutekamųjų vamzdžių sistema; Stogo šiltinimas 250 mm (mineralinė vata) 	●	●	●
LANGAI IR DURYS <ul style="list-style-type: none"> PVC langai su trigubu dvigubu stiklu, dvigubo įstiklinimo aliuminio durys su trigubu stiklu; Langų profilių spalva (vidinė / išorinė) RAL 7016 	●	●	●

VANDENTIEKIS · Vandentiekis: virtuvė, dušas, kriauklė, tualetas ir katilinė su vandens kolektoriumi · Išorinis vandens čiaupas	●	●	●
KANALIZACIJA · Kanalizacija: virtuvė, dušas, praustuvė, tualetas	●	●	●
ELEKTROS INSTALIACIJA · Jungikliai ir kištukiniai lizdai viduje (Balta), SCHNEIDER · Vonios kambario apšvietimas, SYLVANIA · Elektros lizdai šviestuvams lubose · LED šviestuvai svetainėje ir miegamuosiuose	●	●	●
VENTILIACIJA · Vėdinimo anga d100 mm (vonios kambaryje) su elektros tiekimu · Aktyvieji vėdinimo įtaisai su rekuperatoriumi	●	●	●
LAUKO FASADO APŠVIETIMAS	●	●	●
MEDINĖS VIDAUS DURYS (Balta) 3VNT.	○	●	●
DUŠAS	○	●	●
UNITAZAS	○	●	●
KRIAUKLĖ SU SPINTELE	○	●	●
ELEKTRINIS RANKŠLUOSČIŲ DŽIOVINTUVAS (Balta)	○	●	●
ŠILDYMAS · Šilumos siurblys oras/vanduo COMFORTZONE su grindiniu šildymu	○	○	●

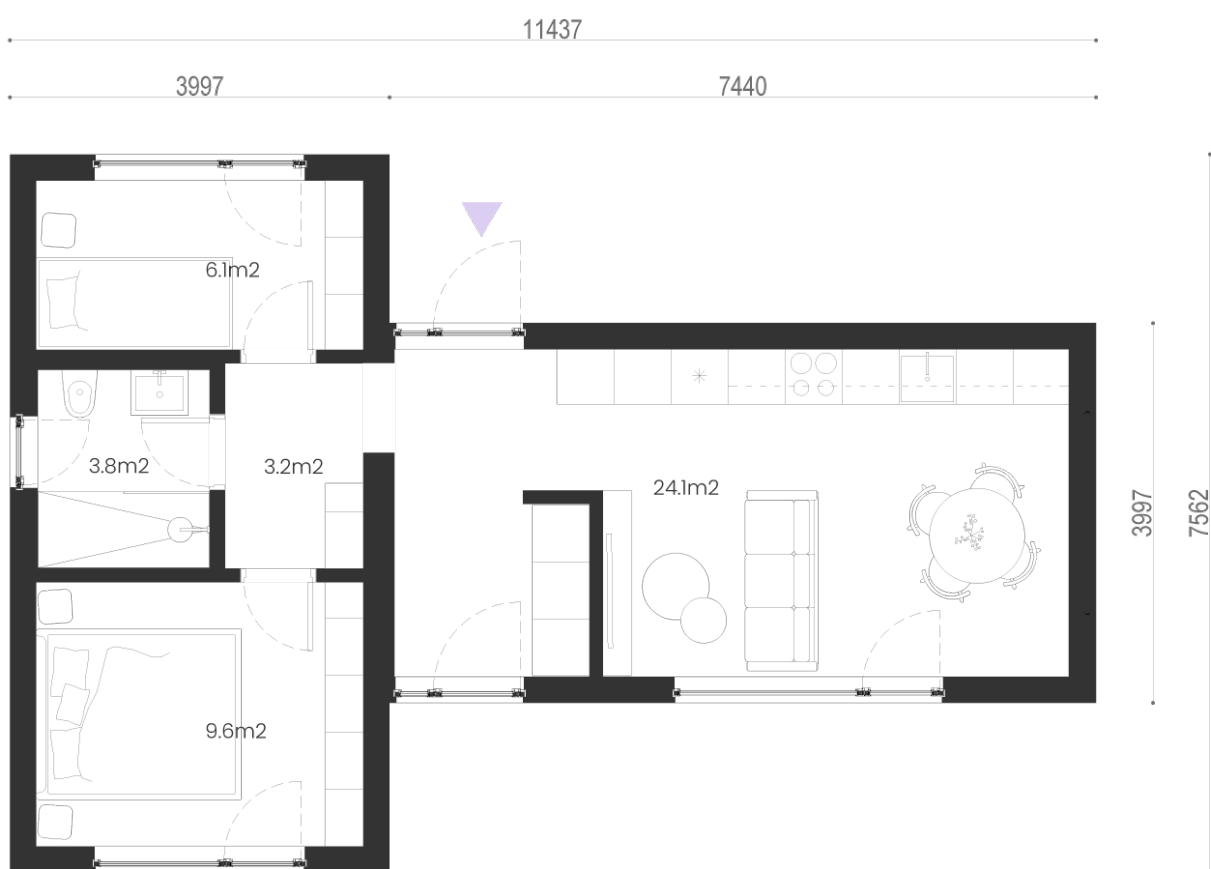
Mājas ārējie parametri

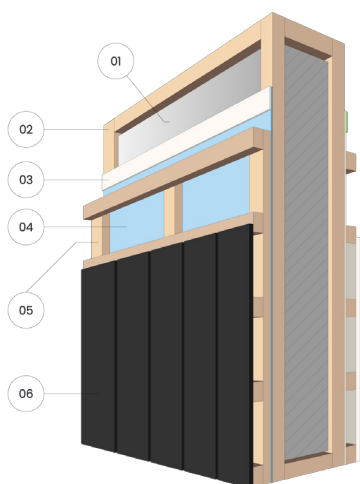
 Platums: 7.56 m

 Garums: 11.44 m

 Augstums: 3.90 m

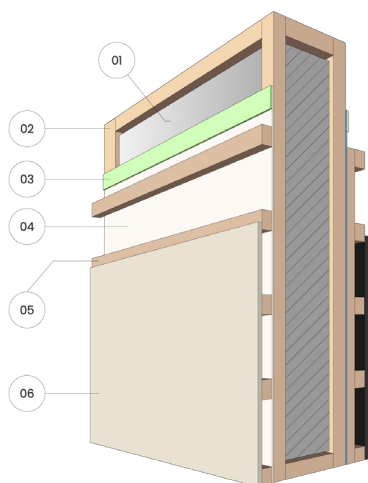
Plānojums





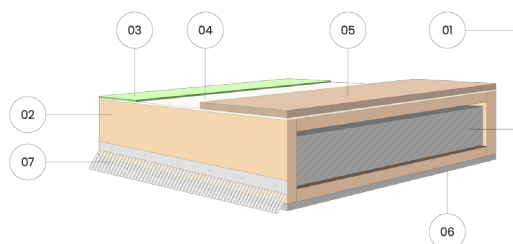
Išorinis fasadas

- 1) Šildymas
- 2) Medinis rėmas
- 3) Jungiamoji juosta
- 4) Vėjo trintis
- 5) Tvorelės
- 6) Apdailos plokštės



Interjero apdaila

- 1) Šildymas
- 2) Medinis rėmas
- 3) Jungiamoji juosta
- 4) Garų trintis
- 5) Tvorelės
- 6) Gipso kartono plokštės



Grindys

- 1) Šildymas
- 2) Medinis rėmas
- 3) Jungiamoji juosta
- 4) Garų trintis
- 5) OSB plokštelė
- 6) Cementu surišta vėjo blokavimo plokštė
- 7) Nuo graužikų apsaugotos grotelės

Izoliacijos storis

Išorinės sienos

Stogas

Grindys

Storis, mm

200

250

250