

# Sauna 30

## Pilna specifikacija

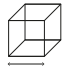


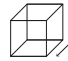
Apie modelį: Pastato plotas: 8.41 x 3.57 m (30.02 m<sup>2</sup>) Gyvenamasis plotas: 35.33 m<sup>2</sup> Kambariai: 1 + Sauna

Komplektacijos	Bazine € 65 185	Standartinė €70 965	Pilna €72 415
<b>PAMATAI</b> <ul style="list-style-type: none"> <li>Taškiniai pamatai (1,6–2,0 m) su įrengimu objekte</li> </ul>	●	●	●
<b>NAMO KONSTRUKCIJA</b> <ul style="list-style-type: none"> <li>Grindų plokštės su 200 mm izoliacija (mineralinė vata)</li> <li>Įšorinių sienų plokštės su 150 mm izoliacija (mineralinė vata)</li> <li>Stogo plokštės su 200 mm izoliacija (mineralinė vata)</li> <li>Vidinių sienų plokštės su 100 mm izoliacija (mineralinė vata)</li> </ul>	●	●	●
<b>IŠORINĖ APDAILA</b> <ul style="list-style-type: none"> <li>Eglės dailylentės, pjautos, 21×120 mm, AB klasė</li> </ul>	●	●	●
<b>STOGAS</b> <ul style="list-style-type: none"> <li>Ruukki 30+ Classic C profilis, RR2H3</li> <li>Ruukki lietvamzdžių sistema</li> </ul>	●	●	●
<b>LANGAI IR DURYS</b> <ul style="list-style-type: none"> <li>Trijų stiklų PVC paketai</li> <li>Trijų stiklų aliuminio pirties langas</li> <li>Trijų stiklų medžio ir aliuminio lauko durys</li> <li>Profilų spalva (vidus/išorė) RAL 7016</li> <li>VELUX Standard stoglangis su saulės valdymu, priedai ir montavimas</li> </ul>	●	●	●
<b>ELEKTROS INSTALIACIJA</b> <ul style="list-style-type: none"> <li>Rozetės ir jungikliai – juodi</li> <li>Vonios kambario įmontuojami šviestuvai – juodi</li> <li>Pirtyje LED apšvietimas už gultų</li> <li>Paruoštos šviestuvų jungtys gyvenamojoje erdvėje</li> <li>Fasadui 2 šviestuvai</li> <li>LED dėžė su namo pavadinimu ant fasado</li> </ul>	●	●	●
<b>VANDENTIEKIS</b> <ul style="list-style-type: none"> <li>Įrengtas virtuvėje, duše, prie kriauklės, WC ir boilerio</li> <li>Nesušąlantys lauko čiaupas</li> </ul>	●	●	●

<b>KANALIZACIJA</b> · Įrengta virtuvėje, duše, prie kriauklės ir WC	●	●	●
<b>VĒDINIMAS</b> · Oro padavimo vožtuvas svetainės sienoje – 1 vnt. · Oro padavimo vožtuvas pirties sienoje – 1 vnt. · Vonios kambario ištraukėjas sienoje	●	●	●
<b>VIDINĖ APDAILA</b> · Sienos ir lubos – eglės dailylentės, 15×140 mm, AB klasė, permatoma balta spalva · Pirties zonoje – alksnio lentos be apdailos	●	●	●
<b>GRINDYS</b> · MAMMUT laminatas, 33 klasė (ąžuolas, šviesus arba tamsus) · Plytelės WC ir pirtyje	●	●	●
<b>ŠILDYMAS</b> · Elektrinis grindinis šildymas	●	●	●
<b>AŽUOLINĖS DURYS 1 VNT.</b> · Ažuolo faneruotės vidaus durys, juoda furnitūra	○	●	●
<b>VONIOS KAMBARYS</b> · Dušo kabina 80×70 cm, fiksuota sienelė 70×200 cm · Kriauklė su spintele · WC · Lubiniai šviestuvai vonioje (2 vnt.)	○	●	●
<b>LAIPTAI Į ANTRĄ AUKŠTĄ</b>	○	●	●
<b>ATITVARAS ANTRAME AUKŠTE</b>	○	●	●
<b>ELEKTRINIS VANDENS ŠILDYTUVAS 50 L</b>	○	●	●
<b>ELEKTRINĖ PIRTIES KROSNIS</b>	○	●	●
<b>TECHNIKA VIRTUVĖJE</b> · Standartinė virtuvė su viršutinėmis spintelėmis (su įmontuotu boileriu) · Franke kriauklė ir maišytuvas · Electrolux indukcinė kaitlentė (2 zonų) · Electrolux šaldytuvas · FABER gartraukis · LED apšvietimas spintelėje	○	○	●

# Namo išoriniai parametrai

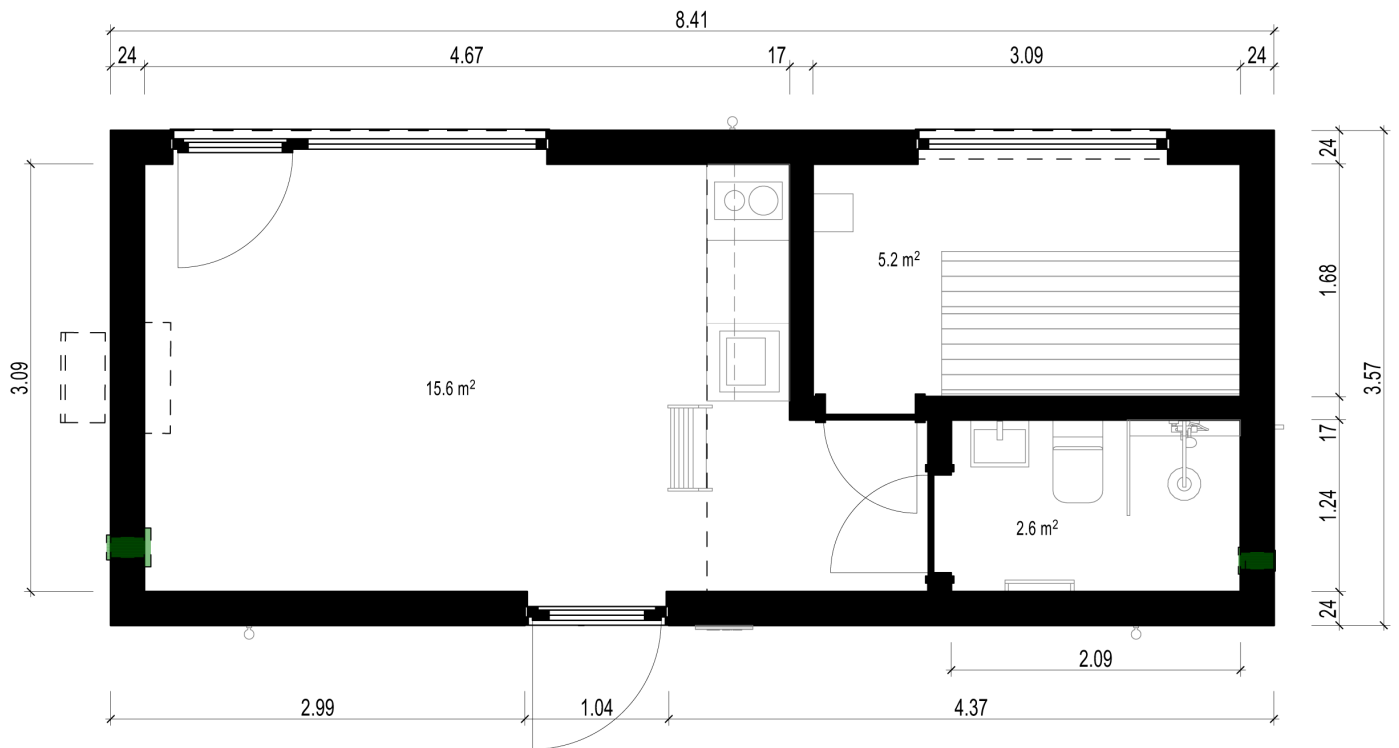
 Plotis: 3.57 m

 Ilgis: 8.41 m

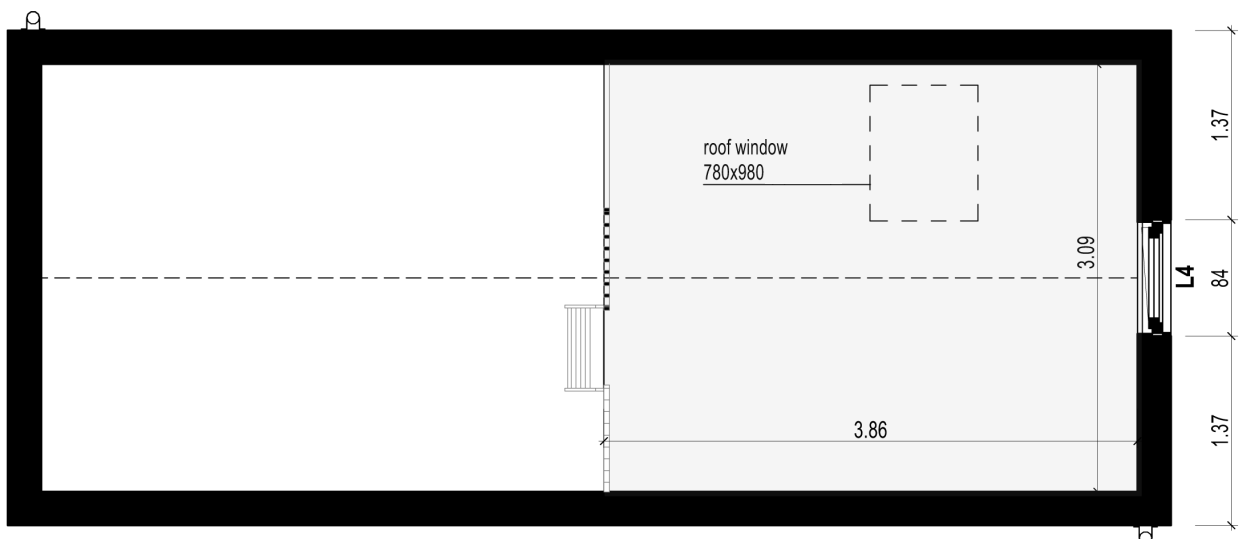
 Aukštis: 4.48 m

## Namo išplanavimo planas

### 1 aukštas



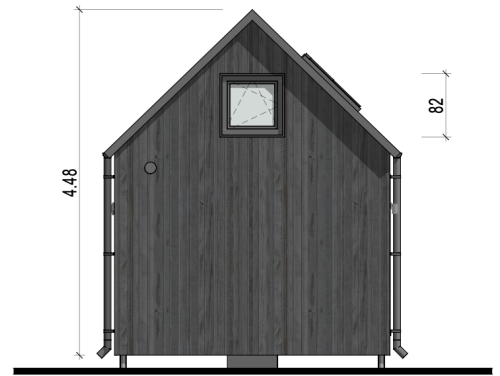
### Antresolė



F1 EL



F2 ELEV



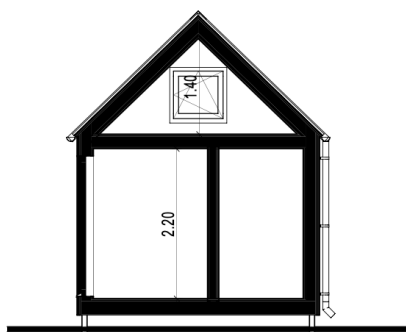
F3 ELEVATION 1:75



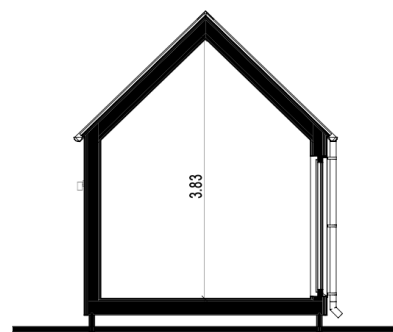
F4 ELEVATION 1:75



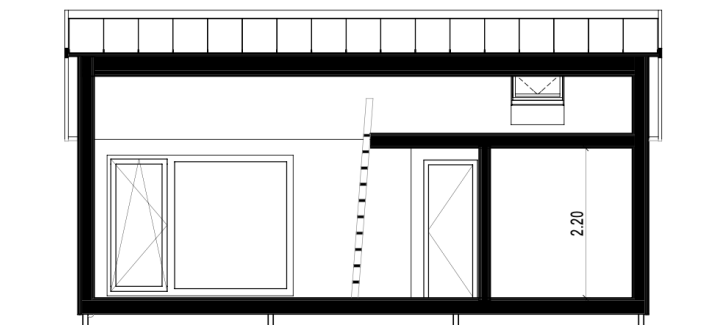
A GRIEZUMS 1:75

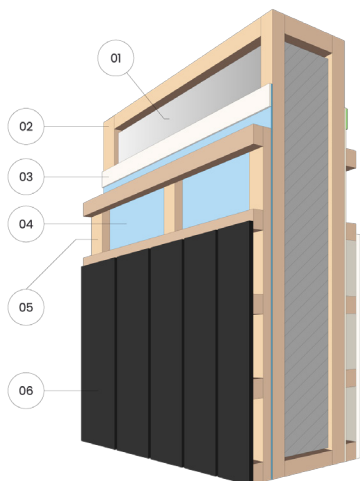


B GRIEZUMS 1:75



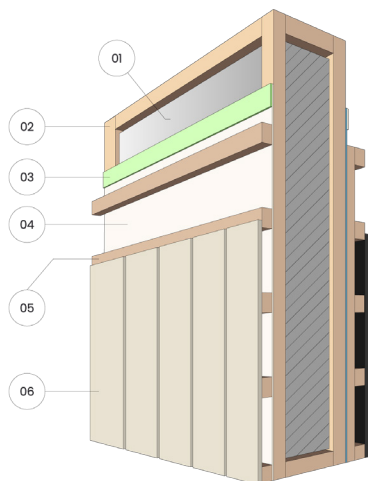
C GRIEZUMS 1:75





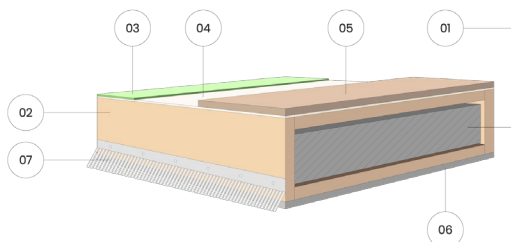
## Išorinis fasadas

- 1) Šildymas
- 2) Medinis rėmas
- 3) Jungiamoji juosta
- 4) Vėjo trintis
- 5) Tvorelės
- 6) Apdailos plokštės



## Interjero apdaila

- 1) Šildymas
- 2) Medinis rėmas
- 3) Jungiamoji juosta
- 4) Garų trintis
- 5) Tvorelės
- 6) Apdailos plokštės



## Grindys

- 1) Šildymas
- 2) Medinis rėmas
- 3) Jungiamoji juosta
- 4) Garų trintis
- 5) OSB plokštelė
- 6) Cementu surišta vėjo blokavimo plokštė
- 7) Nuo graužikų apsaugotos grotelės

### Izoliacijos storis

### Išorinės sienos

### Stogas

### Grindys

Izoliacijos storis	Išorinės sienos	Stogas	Grindys
Storis, mm	150	200	200