

# Milla 25

## Visa specifikacija



Apie modelį:

Pastato plotas: 7.00 x 3.59 m (25.5 m<sup>2</sup>)

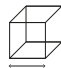
Plotas: 27.3 m<sup>2</sup>

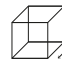
Kambariai: 1 + antrasole

Namų paketas	Bazinis 51 495 €	Standartinis 58 245 €	Pilnai įrengtas 61 925 €
<b>PAMATAI</b> · Taškiniai pamatai, pastatomi objekte	●	●	●
<b>IŠORINĖ APDAILA</b> · Švelniai šiurkšti eglių mediena, 21x120 mm, AB klasė, antracito spalvos; · Sienų šiltinimas 150 mm (vata)	●	●	●
<b>VIDINĖ APDAILA</b> · Obliuota eglių mediena, 12x140 mm, AB klasė, 2 kartus vaškuota iš 3 pusių (peršviečiamas baltas atspalvis)	●	●	●
<b>GRINDYS</b> · Laminuotos grindys, MAMMUT 33 klasės 12mm Ažuolas natūralus D4794 · Kitos parinktys: MAMMUT 33 klasės 12mm Ažuolas šviesa D4752; MAMMUT 33 klasės 12mm Ažuolas tamsus D4726; · Grindų šiltinimas 200 mm (vata)	●	●	●
<b>STOGAS</b> · Valcprofil Classic C, antracitas; · Vandens nutekamųjų vamzdžių sistema; · Stogo šiltinimas 200 mm (vata)	●	●	●
<b>LANGAI IR DURYS</b> · Trijų stiklų dviejų kamerų PVC paketų langai ir premium medžio ir aliuminio durys; · Langų profilių spalva (vidinė / išorinė) · RAL 7016	●	●	●
<b>VANDENTIEKIS</b> · Vandentiekio įrengimas: virtuvės zona, dušo zona, unitazas, kriauklė ir vanduo šildytuvui	●	●	●
<b>KANALIZACIJA</b> · Kanalizacijos įrengimas: virtuvės zona, dušo zona, unitazas ir kriauklė	●	●	●

<b>ELEKTROS INSTALIACIJA</b> · Kontaktiniai lizdai; · Šviesos jungikliai; · Apšvietimo įranga vonios kambaryje; · Paruošti apšvietimo išvadai gyvenamosiose patalpose; · Lauko kištukinis lizdas	●	●	●
<b>VENTILIACIJA</b> · Vėdinimo anga d100 mm (vonios kambaryje) su elektros tiekimu · Aktyvieji vėdinimo įtaisai su rekuperacija	●	●	●
<b>LAUKO FASADO APŠVIETIMAS</b>	●	●	●
<b>ŠVIESOS DĖŽUTĖ SU PAVADINIMU</b>	●	●	●
<b>DUŠAS</b>	○	●	●
<b>UNITAZAS</b>	○	●	●
<b>KRIAUKLĖ SU SPINTELE</b>	○	●	●
<b>BOILERIS</b>	○	●	●
<b>LAIPTAI Į ANTRĄ AUKŠTĄ</b>	○	●	●
<b>ATITVARAS ANTRAME AUKŠTE</b>	○	●	●
<b>AŽUOLINĖS DURYS 1 VNT.</b>	○	●	●
<b>TECHNIKA VIRTUVĖJE</b> · Elektrinė viryklė; · LED apšvietimas; · Šaldytuvas; · Kriauklė; · Vandens maišytuvas	○	○	●
<b>ĮMONTUOJAMA VONIOS KAMBARIO SPINTELĖ</b>	○	○	●

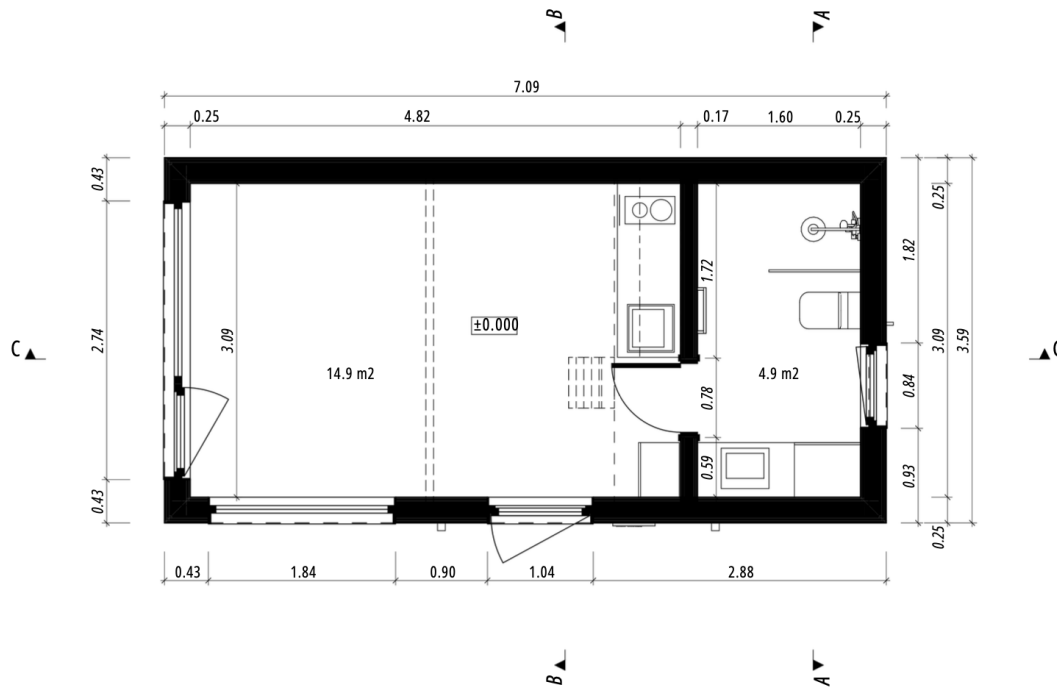
# Namo išoriniai parametrai

 Plotis: 3.59 m

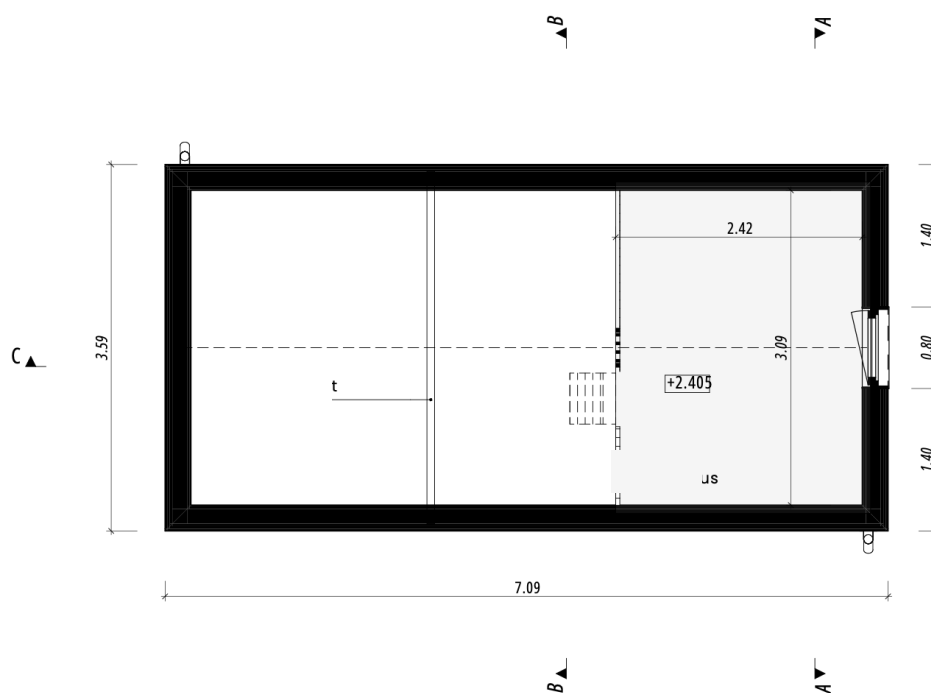
 Ilgis: 7.09 m

 Aukštis: 4.41 m

## Pirmas aukštas



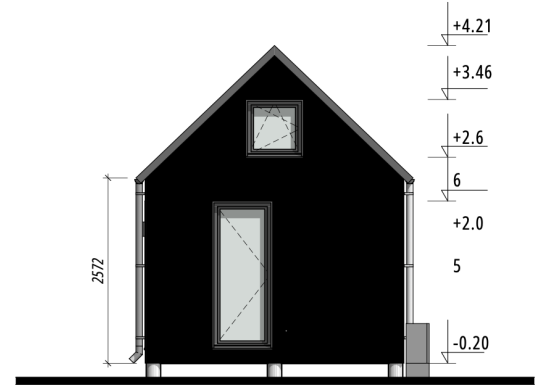
## Antresolės



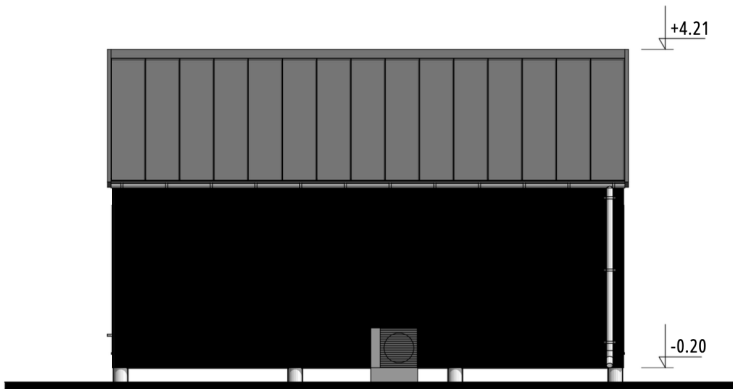
F1



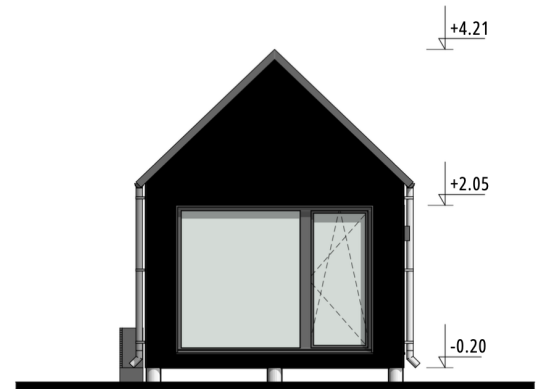
F2



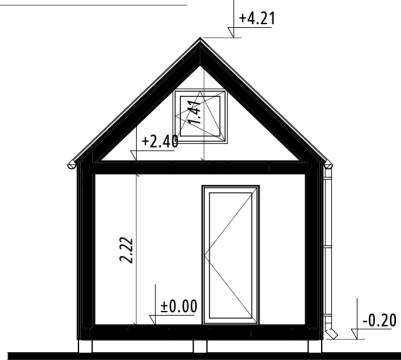
F3



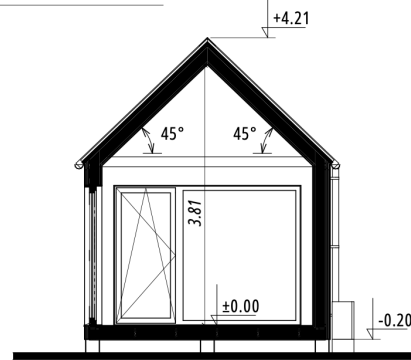
F4



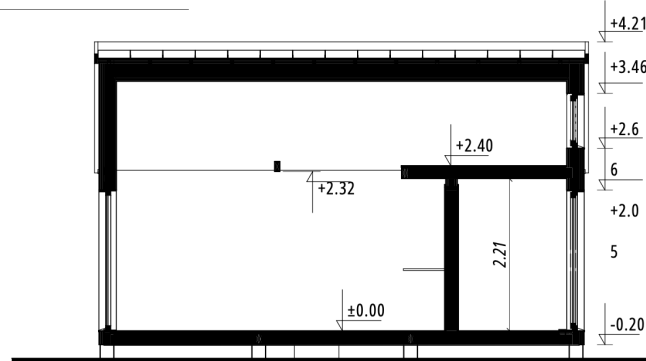
A

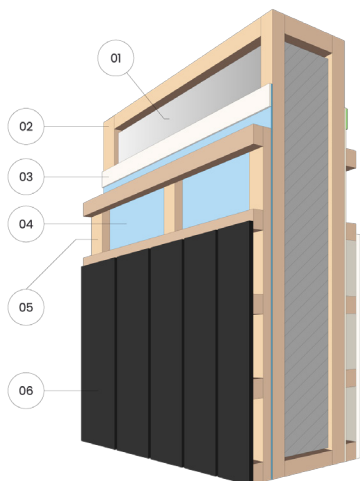


B



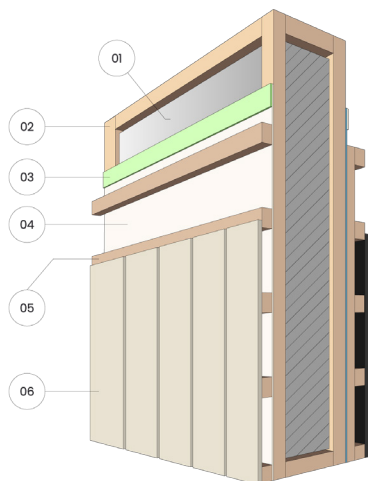
C





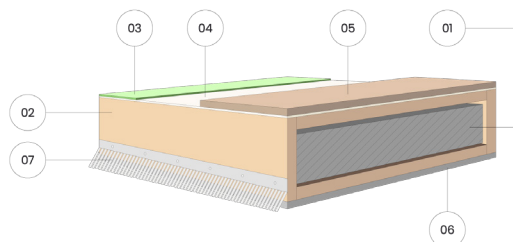
## Išorinis fasadas

- 1) Šildymas
- 2) Medinis rėmas
- 3) Jungiamoji juosta
- 4) Vėjo trintis
- 5) Tvorelės
- 6) Apdailos plokštės



## Interjero apdaila

- 1) Šildymas
- 2) Medinis rėmas
- 3) Jungiamoji juosta
- 4) Garų trintis
- 5) Tvorelės
- 6) Apdailos plokštės



## Grindys

- 1) Šildymas
- 2) Medinis rėmas
- 3) Jungiamoji juosta
- 4) Garų trintis
- 5) OSB plokštelė
- 6) Cementu surišta vėjo blokavimo plokštė
- 7) Nuo graužikų apsaugotos grotelės

### Izoliacijos storis

### Išorinės sienos

### Stogas

### Grindys

Izoliacijos storis	Išorinės sienos	Stogas	Grindys
Storis, mm	150	200	200