

Living 100

Pilna specifikacija



Apie modelį:

Pastato plotas: 13.10 x 7,90 m (103,5 m²)

Gyvenamasis plotas: 78.9 m²

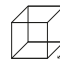
Kambariai: 4

Komplektacijos	Bazinė €172 595	Standartinė €180 675	Pilna €186 345
PAMATAI <ul style="list-style-type: none"> Taškiniai pamatai (1,6–2,0 m) su įrengimu objekte 	●	●	●
NAMO KONSTRUKCIJA <ul style="list-style-type: none"> Grindų plokštės su 300 mm izoliacija (mineralinė vata) Išorinių sienų plokštės su 320 mm izoliacija (mineralinė vata) Stogo plokštės su 450 mm izoliacija (mineralinė vata) Vidinių sienų plokštės su 100 mm izoliacija (mineralinė vata) 	●	●	●
IŠORINĖ APDAILA <ul style="list-style-type: none"> Eglės dailylentės, pjautos, 21×120 mm, AB klasė 	●	●	●
STOGAS <ul style="list-style-type: none"> Ruukki 30+ Classic C profilis, RR2H3 Ruukki lietvamzdžių sistema 	●	●	●
LANGAI IR DURYS <ul style="list-style-type: none"> Trijų stiklų PVC paketai Trijų stiklų medžio ir aliuminio lauko durys Profilų spalva (vidus/išorė) RAL 7016 	●	●	●
ELEKTROS INSTALIACIJA <ul style="list-style-type: none"> Rozetės ir jungikliai – juodi Vonios kambario įmontuojami šviestuvai – juodi LED apšvietimo juostos Paruoštos šviestuvų jungtys gyvenamojoje erdvėje Fasadui 2 šviestuvai LED dėžė su namo pavadinimu ant fasado 	●	●	●
VANDENTIEKIS <ul style="list-style-type: none"> Vandentiekio įrengimas – virtuvės, dušo, kriauklės, tualetų ir boilerio zonoje Sodo vandens maišytuvas – atsparus šalčiui 	●	●	●

KANALIZACIJA · Įrengta virtuvėje, duše, prie kriauklės ir WC	●	●	●
VĒDINIMAS · Rekuperatoriai, montuojami sienoje, 5 vnt · Vonios kambario ištraukėjas sienoje	●	●	●
VIDINĖ APDAILA · Sienos ir lubos – eglės dailylentės, 15×140 mm, AB klasė, permatoma balta spalva	●	●	●
GRINDYS · MAMMUT laminatas, 33 klasė (ąžuolas, šviesus arba tamsus) · Plytelės WC	●	●	●
ŠILDYMAS · Šilumos siurblys „Oras/vanduo“ su šildomomis grindimis ir integruotu 185 l vandens šildytuvu	●	●	●
AŽUOLINĖS DURYS 5 VNT. · Ažuolo faneruotės vidaus durys, juoda furnitūra	○	●	●
VONIOS KAMBARYS · Dušo kampas 90x90 cm, su fiksuota dušo siena 90x200 cm · Mažas praustuvės spintelė su praustuve · Leilais praustuvės spintelė su praustuve · Tualetas (2 GB) · Vonios kambarys 160x75 cm · Vonios kambario lubų šviestuvai (2 GB) · Elektrinis rankšluosčių džiovintuvas 50x70 cm, baltas	○	●	●
VIRTUVĖ · Virtuvės komplektas · Franke virtuvės plautuvė · Franke vandens maišytuvas · Electrolux indukcinė kaitlentė (4 kaitinimo zonos) · Electrolux orkaitė · Electrolux didelis įmontuojamas šaldytuvas (šaldiklis apačioje) · Electrolux indaplovė · FABER gartraukis · LED apšvietimas virtuvės spintelėse	○	○	●
PRIEŠKAMBARIO SPINTA	○	○	●

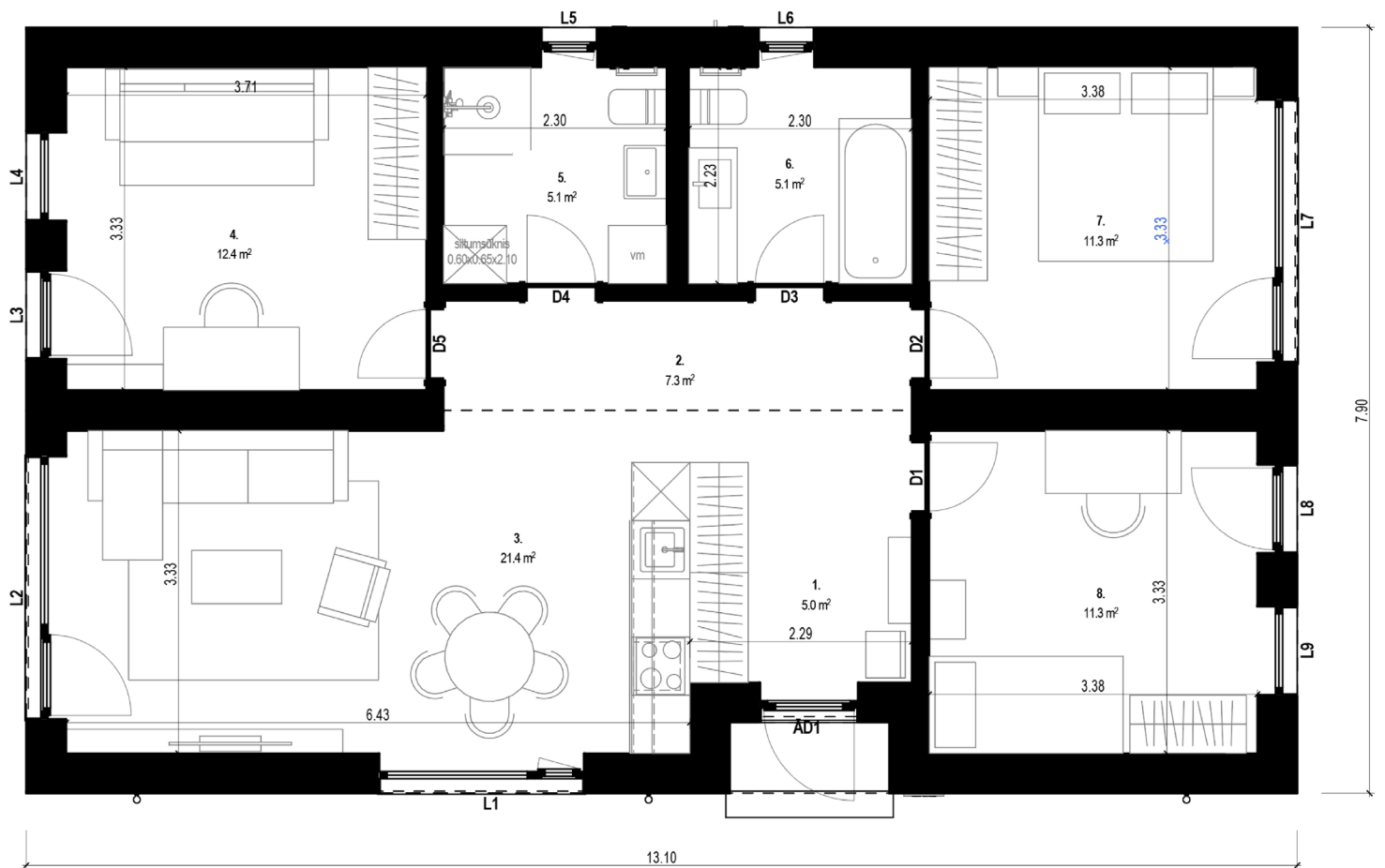
Namo išoriniai parametrai

 Plotis: 7.90 m

 Ilgis: 13.10 m

 Aukštis: 4.46 m

Namo išplanavimo planas



Auginiai

F1 ELEVATION 1:100



F2 ELEVATION 1:100



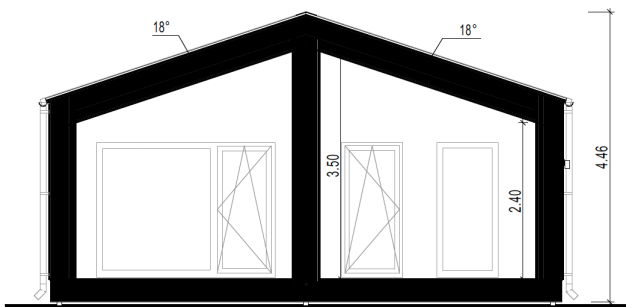
F3 ELEVATION 1:100



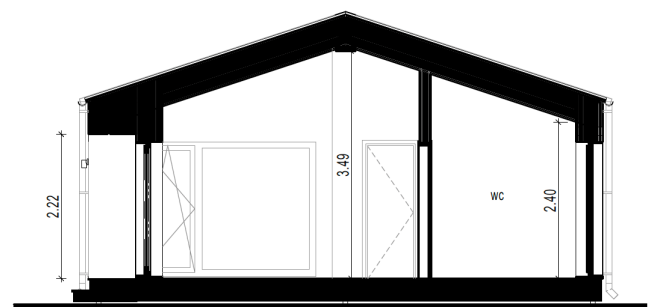
F4 ELEVATION 1:100

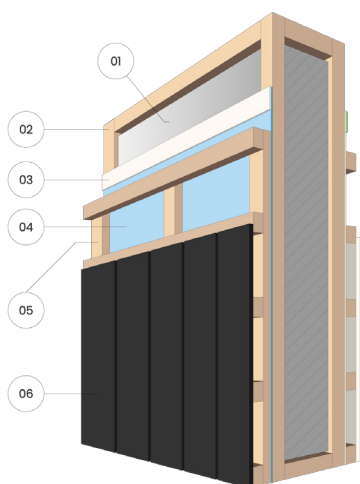


A SECTION 1:80



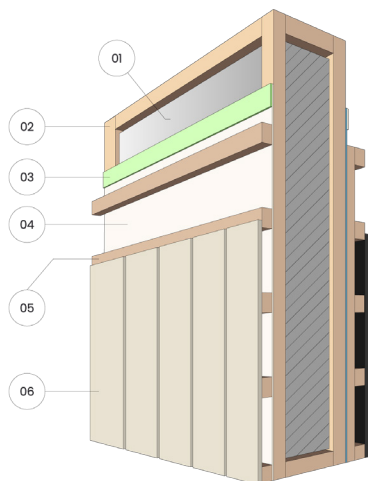
B SECTION 1:80





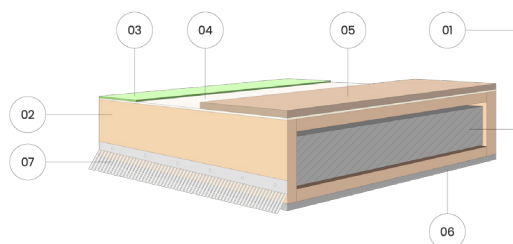
Išorinis fasadas

- 1) Šildymas
- 2) Medinis rėmas
- 3) Jungiamoji juosta
- 4) Vėjo trintis
- 5) Tvorelės
- 6) Apdailos plokštės



Interjero apdaila

- 1) Šildymas
- 2) Medinis rėmas
- 3) Jungiamoji juosta
- 4) Garų trintis
- 5) Tvorelės
- 6) Apdailos plokštės



Grindys

- 1) Šildymas
- 2) Medinis rėmas
- 3) Jungiamoji juosta
- 4) Garų trintis
- 5) OSB plokštelė
- 6) Cementu surišta vėjo blokavimo plokštė
- 7) Nuo graužikų apsaugotos grotelės

Izoliacijos storis

Išorinės sienos

Stogas

Grindys

Storis, mm

320

450

300