

Living 80

Pilna specifikacija



Apie modelį:

Pastato plotas: 10.60 x 7.90 m (83.70 m²)

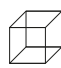
Gyvenamasis plotas: 63.8 m²


Kambariai: 3

Komplektacijos	Bazinė €144 795	Standartinė €148 425	Pilna €154 095
PAMATAI · Taškiniai pamatai (1,6–2,0 m) su įrengimu objekte	●	●	●
NAMO KONSTRUKCIJA · Grindų plokštės su 300 mm izoliacija (mineralinė vata) · Išorinių sienų plokštės su 320 mm izoliacija (mineralinė vata) · Stogo plokštės su 450 mm izoliacija (mineralinė vata) · Vidinių sienų plokštės su 100 mm izoliacija (mineralinė vata)	●	●	●
IŠORINĖ APDAILA · Eglės dailylentės, pjautos, 21×120 mm, AB klasė	●	●	●
STOGAS · Ruukki 30+ Classic C profilis, RR2H3 · Ruukki lietvamzdžių sistema	●	●	●
LANGAI IR DURYS · Trijų stiklų PVC paketai · Trijų stiklų medžio ir aliuminio lauko durys · Profilių spalva (vidus/išorė) RAL 7016	●	●	●
ELEKTROS INSTALIACIJA · Rozetės ir jungikliai – juodi · Vonios kambario įmontuojami šviestuvai – juodi · LED apšvietimo juostos · Paruoštos šviestuvų jungtys gyvenamojoje erdvėje · Fasadui 2 šviestuvai · LED dėžė su namo pavadinimu ant fasado	●	●	●
VANDENTIEKIS · Vandentiekio įrengimas – virtuvės, dušo, kriauklės, tualetų ir boilerio zonoje · Sodo vandens maišytuvai – atsparus šalčiui	●	●	●

KANALIZACIJA · Įrengta virtuvėje, duše, prie kriauklės ir WC	●	●	●
VĒDINIMAS · Rekuperatoriai, montuojami sienoje, 4 vnt · Vonios kambario ištraukėjas sienoje	●	●	●
VIDINĖ APDAILA · Sienos ir lubos – eglės dailylentės, 15×140 mm, AB klasė, permatoma balta spalva	●	●	●
GRINDYS · MAMMUT laminatas, 33 klasė (ąžuolas, šviesus arba tamsus) · Plytelės WC	●	●	●
ŠILDYMAS · Šilumos siurblys „Oras/vanduo“ su šildomomis grindimis ir integruotu 185 l vandens šildytuvu	●	●	●
AŽUOLINĖS DURYS 3 VNT. · Ažuolo faneruotės vidaus durys, juoda furnitūra	○	●	●
VONIOS KAMBARYS · Dušo kampas 90x90 cm, su fiksuota dušo siena 90x200 cm · Praustuvės spintelė su praustuve · Tualetas · Vonios kambario lubų šviestuvai (2 vnt.) · Elektrinis rankšluosčių džiovintuvas 50x70 cm, baltas	○	●	●
VIRTUVĖ · Franke virtuvės kriauklė · Franke vandens maišytuvas · Electrolux indukcinė viryklė (4 kaitvietės) · Electrolux orkaitė · Electrolux didelis įmontuotas šaldytuvas (šaldiklis apačioje) · Electrolux indaplovė · FABER gartraukis · LED apšvietimas virtuvės spintelėse	○	○	●
PRIEŠKAMBARIO SPINTA	○	○	●

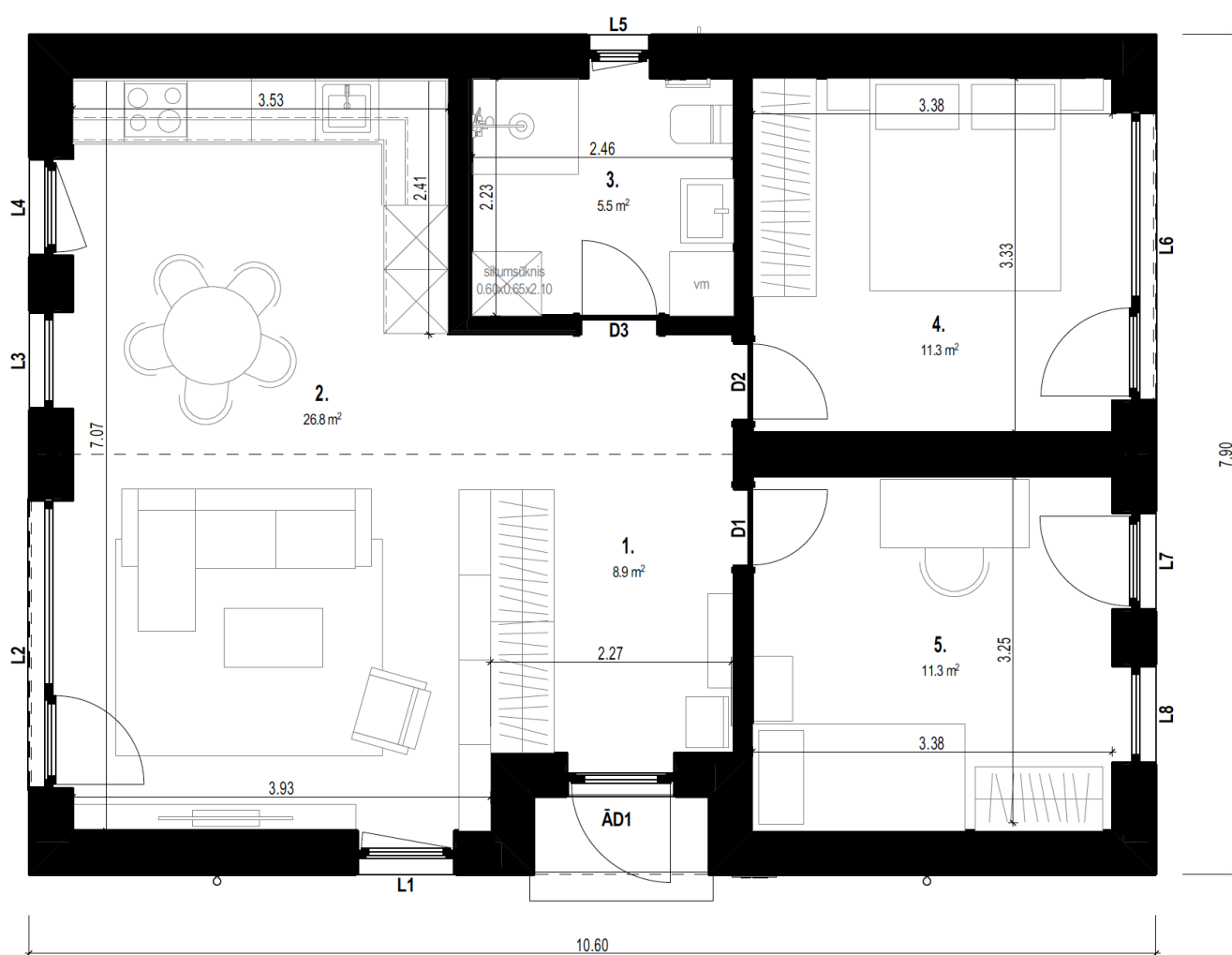
Namo išoriniai parametrai

 Plotis: 7.90 m

 Ilgis: 10.60 m

 Aukštis: 4.46 m

Namo išplanavimo planas



F1 ELEVATION 1:100



F2 ELEVATION 1:100



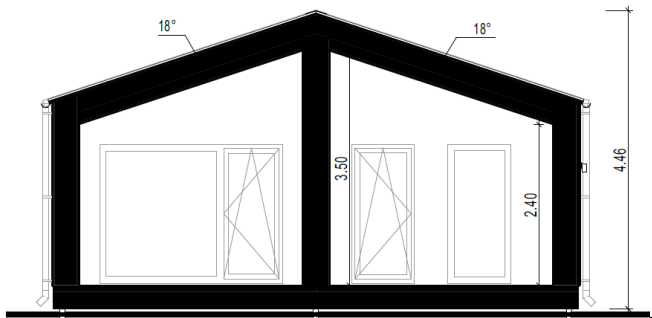
F3 ELEVATION 1:100



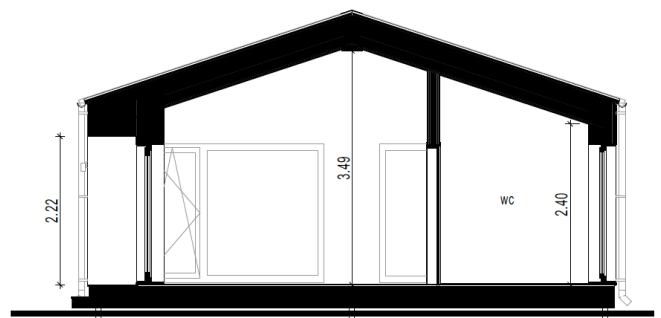
F4 ELEVATION 1:100

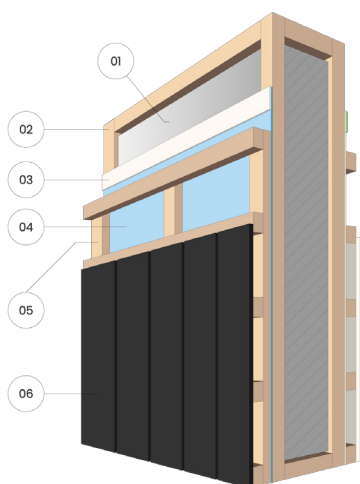


A SECTION 1:80



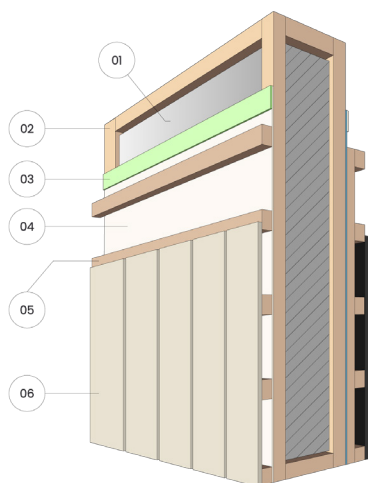
B SECTION 1:80





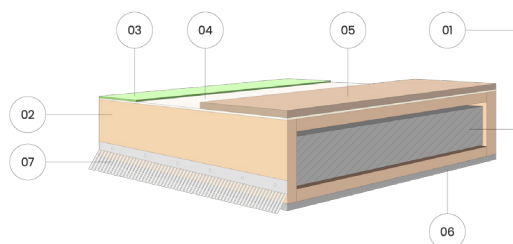
Išorinis fasadas

- 1) Šildymas
- 2) Medinis rėmas
- 3) Jungiamoji juosta
- 4) Vėjo trintis
- 5) Tvorelės
- 6) Apdailos plokštės



Interjero apdaila

- 1) Šildymas
- 2) Medinis rėmas
- 3) Jungiamoji juosta
- 4) Garų trintis
- 5) Tvorelės
- 6) Apdailos plokštės



Grindys

- 1) Šildymas
- 2) Medinis rėmas
- 3) Jungiamoji juosta
- 4) Garų trintis
- 5) OSB plokštelė
- 6) Cementu surišta vėjo blokavimo plokštė
- 7) Nuo graužikų apsaugotos grotelės

Izoliacijos storis

Išorinės sienos

Stogas

Grindys

Storis, mm

320

450

300